

**Схема расположения границ публичного сервитута
для эксплуатации объекта
ВЛ-10 кВ ф. Никулино-1 от ПС Перемская до РП Никулино**

Обзорная схема границ объекта землеустройства



УСЛОВНЫЕ ОБОЗНАЧЕНИЯ

- границы устанавливаемого публичного сервитута
- ось линии, контур объекта
- границы муниципального образования, населенных пунктов
- границы кадастрового квартала
- границы земельных участков, попадающих в зону публичного сервитута

- 1 - обозначение характерной точки границы устанавливаемого публичного сервитута
- :123 - кадастровый номер земельного участка
- 59:32:0000000 - кадастровый номер квартала
- г. Пермь - наименование муниципального образования, населенного пункта

Схема расположения границ публичного сервитута
для эксплуатации объекта
ВЛ-10 кВ ф. Никулино-1 от ПС Перемская до РП Никулино



Схема расположения границ публичного сервитута
для эксплуатации объекта
ВЛ-10 кВ ф. Никулино-1 от ПС Перемская до РП Никулино



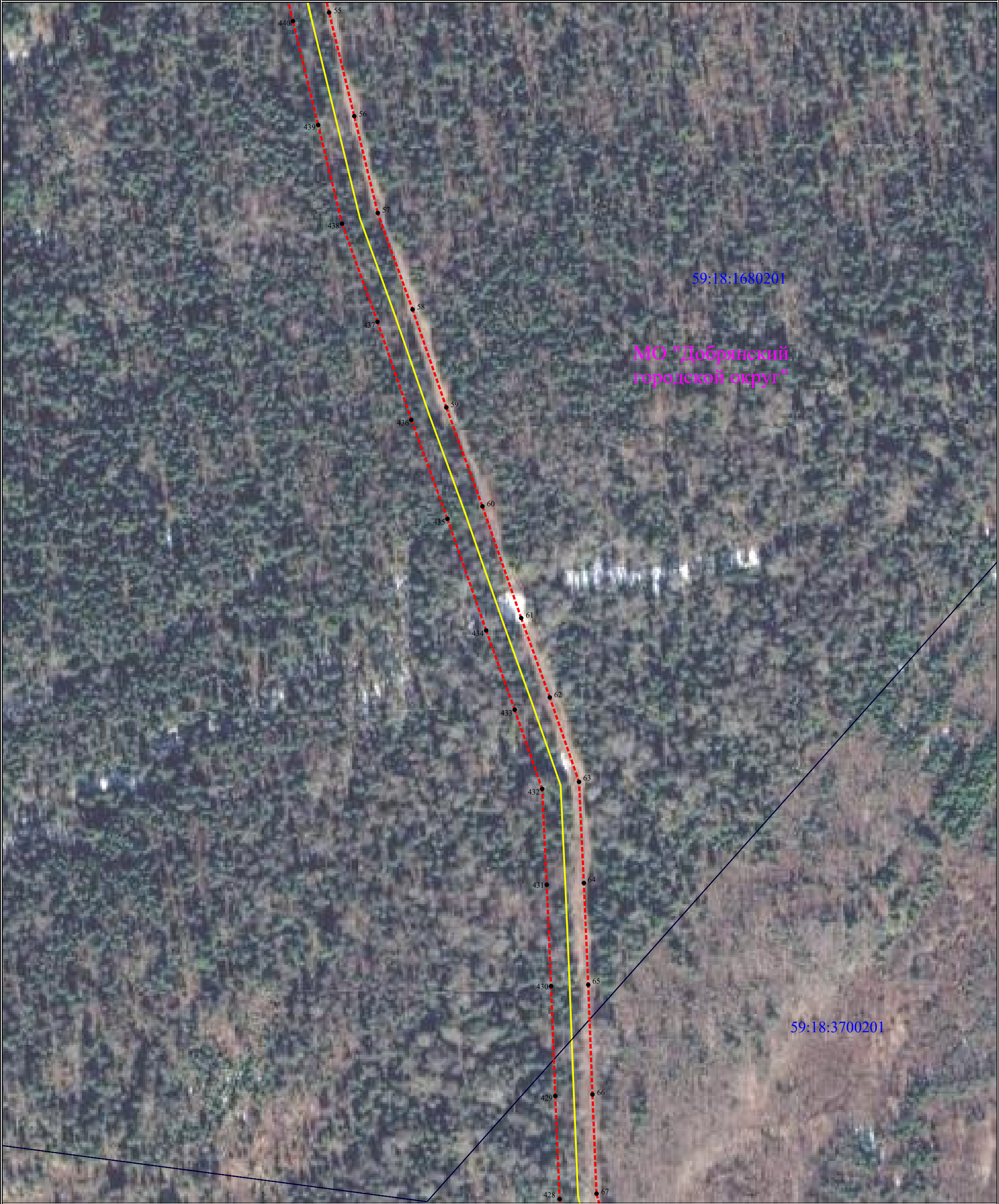
Схема расположения границ публичного сервитута
для эксплуатации объекта
ВЛ-10 кВ ф. Никулино-1 от ПС Перемская до РП Никулино



**Схема расположения границ публичного сервитута
для эксплуатации объекта
ВЛ-10 кВ ф. Никулино-1 от ПС Перемская до РП Никулино**



Схема расположения границ публичного сервитута
для эксплуатации объекта
ВЛ-10 кВ ф. Никулино-1 от ПС Перемская до РП Никулино



**Схема расположения границ публичного сервитута
для эксплуатации объекта
ВЛ-10 кВ ф. Никулино-1 от ПС Перемская до РП Никулино**



Схема расположения границ публичного сервитута
для эксплуатации объекта
ВЛ-10 кВ ф. Никулино-1 от ПС Перемская до РП Никулино



Схема расположения границ публичного сервитута
для эксплуатации объекта
ВЛ-10 кВ ф. Никулино-1 от ПС Перемская до РП Никулино



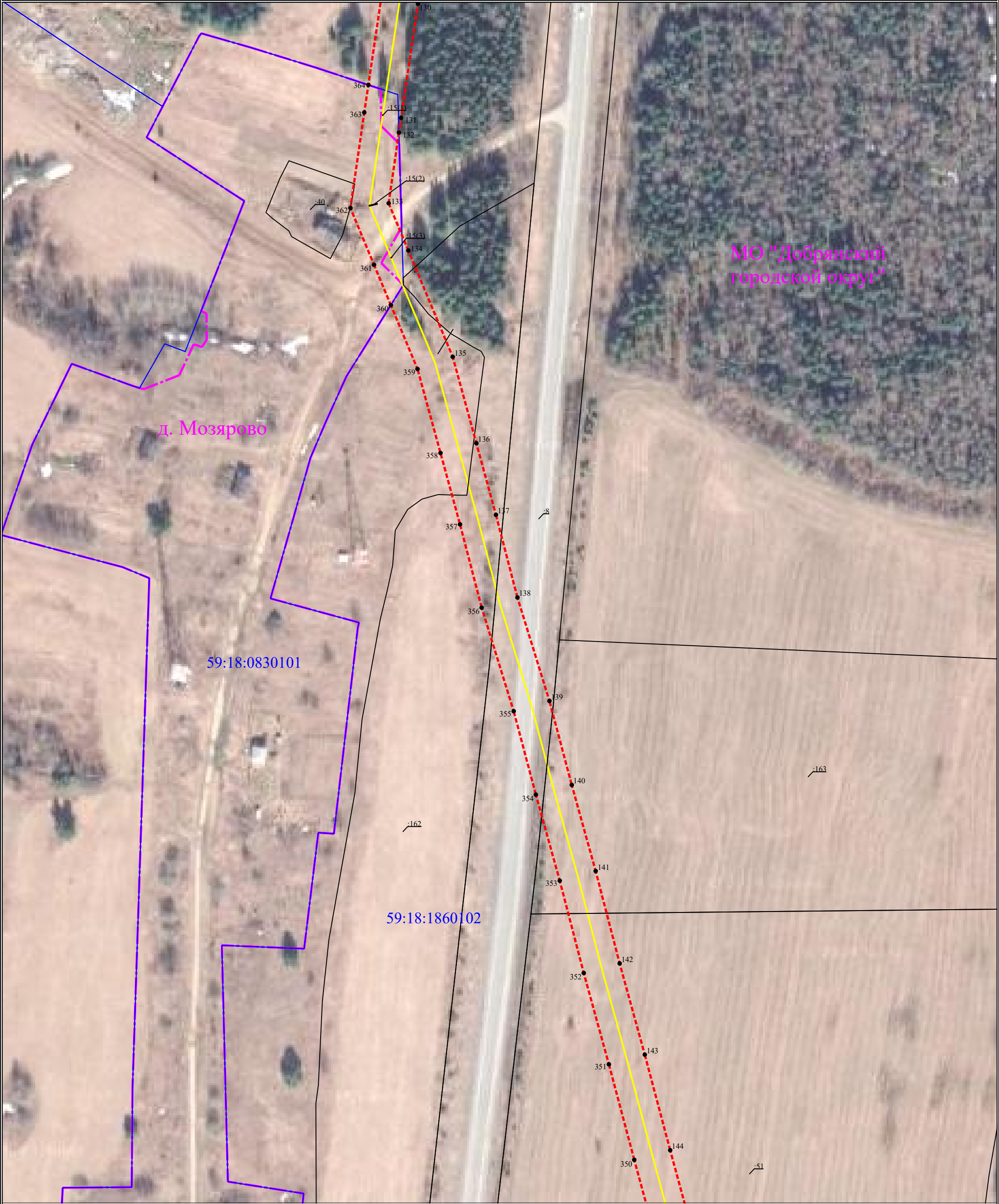
Схема расположения границ публичного сервитута
для эксплуатации объекта
ВЛ-10 кВ ф. Никулино-1 от ПС Перемская до РП Никулино



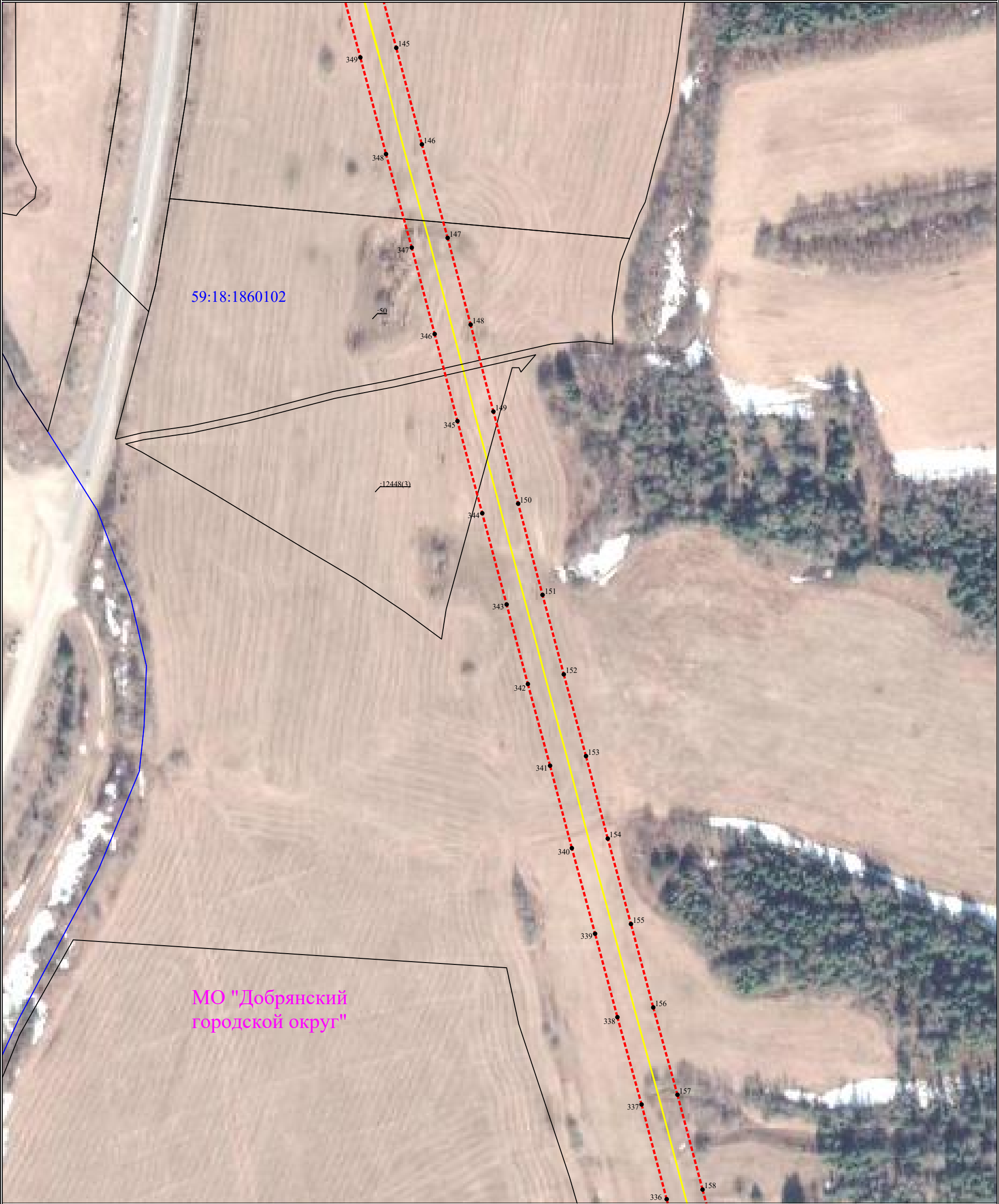
Схема расположения границ публичного сервитута
для эксплуатации объекта
ВЛ-10 кВ ф. Никулино-1 от ПС Перемская до РП Никулино



Схема расположения границ публичного сервитута
для эксплуатации объекта
ВЛ-10 кВ ф. Никулино-1 от ПС Перемская до РП Никулино



**Схема расположения границ публичного сервитута
для эксплуатации объекта
ВЛ-10 кВ ф. Никулино-1 от ПС Перемская до РП Никулино**



**Схема расположения границ публичного сервитута
для эксплуатации объекта
ВЛ-10 кВ ф. Никулино-1 от ПС Перемская до РП Никулино**



Схема расположения границ публичного сервитута
для эксплуатации объекта
ВЛ-10 кВ ф. Никулино-1 от ПС Перемская до РП Никулино

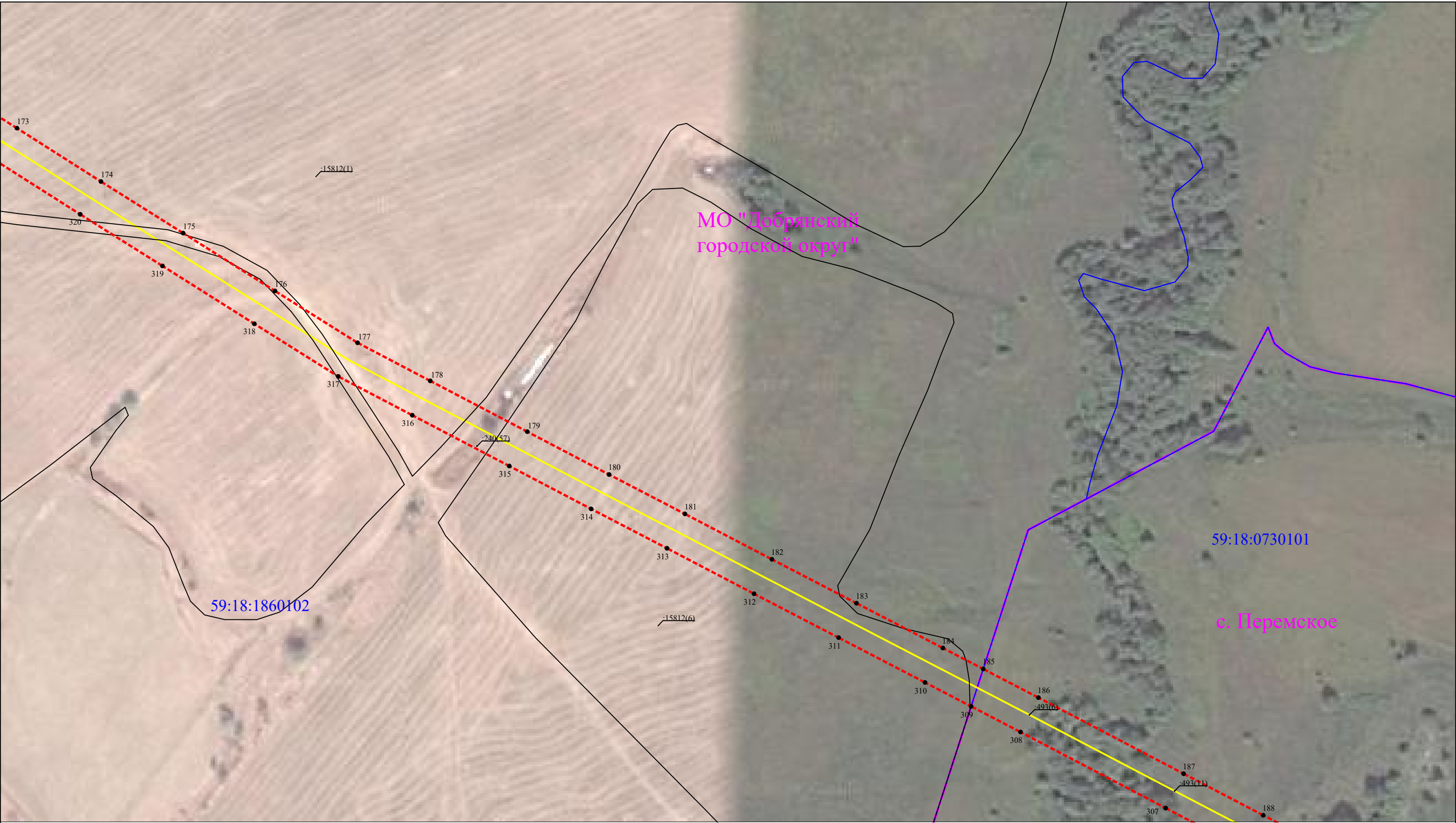


Схема расположения границ публичного сервитута
для эксплуатации объекта
ВЛ-10 кВ ф. Никулино-1 от ПС Перемская до РП Никулино

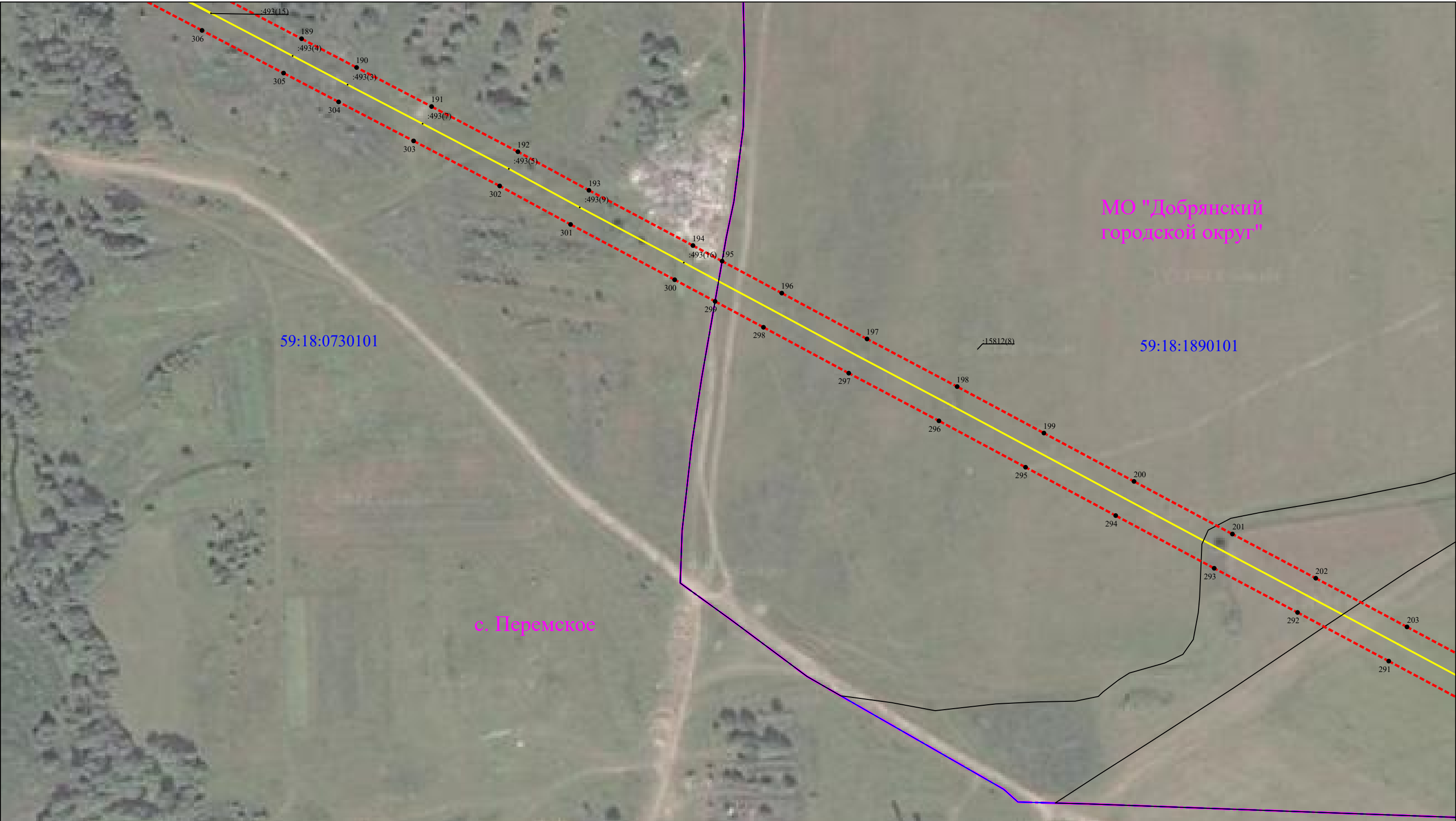


Схема расположения границ публичного сервитута
для эксплуатации объекта
ВЛ-10 кВ ф. Никулино-1 от ПС Перемская до РП Никулино



Схема расположения границ публичного сервитута
для эксплуатации объекта
ВЛ-10 кВ ф. Никулино-1 от ПС Перемская до РП Никулино



Схема расположения границ публичного сервитута
для эксплуатации объекта
ВЛ-10 кВ ф. Никулино-1 от ПС Перемская до РП Никулино



Сведения о местоположении границ объектов
ВЛ-10 кВ ф. Никулино-1 от ПС Перемская до РП Никулино

Каталог координат		
Площадь зоны публичного сервитута 272543 кв.м		
Обозначение характерных точек границ	Координаты, м	
	X	Y
1	2	3
1	606376.55	2262245.19
2	606371.8	2262255.69
3	606378	2262258.57
4	606356.42	2262305.59
5	606336.32	2262349.52
6	606315.03	2262396.65
7	606295.23	2262440.03
8	606274.5	2262484.33
9	606253.82	2262528.61
10	606232.67	2262575.11
11	606212.79	2262617.98
12	606191.25	2262663.8
13	606171.19	2262707.57
14	606150.76	2262751.37
15	606130.09	2262796.26
16	606109.64	2262840.06
17	606092.08	2262877.84
18	606068.94	2262927.93
19	606046.22	2262976.69
20	606020.8	2263030.75
21	605953.09	2263022.57
22	605891.4	2263013.79
23	605835.12	2263000.9
24	605776.55	2262987.81
25	605717.31	2262973.87
26	605656.6	2262959.22
27	605607.39	2262948.08
28	605550.63	2262934.5
29	605492.19	2262920.65
30	605434.92	2262907.2
31	605373.33	2262893.83
32	605315.41	2262878.99
33	605258.02	2262865.41
34	605203.88	2262852.66
35	605148.84	2262865.3
36	605090.23	2262879.11
37	605032.68	2262892.25
38	604975.38	2262906.49
39	604941.5	2262914.8
40	604887.33	2262927.69
41	604825.94	2262942.05
42	604763.37	2262957.38
43	604708.61	2262970.14
44	604650.96	2262984.25
45	604593	2262998.54
46	604536.24	2263012.52
47	604476.98	2263027
48	604417.52	2263041.34
49	604361.93	2263055
50	604303.13	2263070.18
51	604245.14	2263083.86
52	604187.64	2263097.68
53	604132.07	2263111.28
54	604074.47	2263125.17
55	604017.21	2263138.56
56	603958.59	2263152.78
57	603903.87	2263166.05
58	603849.31	2263185.72
59	603793.95	2263204.79
60	603737.99	2263225.21
61	603674.84	2263247.09
62	603630.01	2263263.22
63	603582.26	2263279.75
64	603525.04	2263282.49
65	603467.54	2263284.96
66	603405.5	2263287.33
67	603349.44	2263289.65
68	603291.43	2263304.69
69	603230.74	2263319.94
70	603178.48	2263334.76
71	603125.86	2263348.77
72	603068.06	2263364.12
73	603012.3	2263378.17
74	602956.12	2263392.5
75	602900.17	2263407.6
76	602828.26	2263425.48
77	602794.38	2263433.43
78	602737.63	2263462.68
79	602685.92	2263489.19
80	602632.84	2263515.28
81	602584.3	2263538.6
82	602544.31	2263573.59
83	602495.84	2263617.96
84	602460.98	2263649.96
85	602430.91	2263700.4
86	602400.14	2263751.72
87	602370.69	2263801.5
88	602344.24	2263846.38
89	602324.62	2263878.88
90	602273.21	2263911.17
91	602222.29	2263942.4
92	602174.28	2263972.34
93	602119.96	2264005.95
94	602071	2264036.9
95	602022.14	2264067.82
96	601972.98	2264098.14
97	601923.36	2264128.32
98	601872.3	2264160.56
99	601824.41	2264190.35
100	601775.4	2264220.92
101	601724.38	2264252.34
102	601682.08	2264277.87
103	601635.85	2264307.79
104	601586.67	2264337.66
105	601533.08	2264371.2

1	2	3
106	601486.65	2264399.43
107	601436.43	2264430.78
108	601387.8	2264460.88
109	601335.99	2264493.03
110	601283.67	2264524.9
111	601238.76	2264553.29
112	601189.01	2264583.72
113	601139.96	2264614.72
114	601094.26	2264642.63
115	601058.52	2264664.54
116	600993.65	2264657.3
117	600939.54	2264648.65
118	600881.47	2264639.48
119	600823.24	2264630.73
120	600758.2	2264620.04
121	600700.71	2264611.98
122	600642.3	2264602.75
123	600583.16	2264593.65
124	600524.65	2264584.45
125	600465.58	2264576.06
126	600395.84	2264565.18
127	600349.2	2264558.22
128	600290.96	2264549.22
129	600231.19	2264540.41
130	600184.71	2264533.2
131	600120.21	2264523.64
132	600111.87	2264522.43
133	600071.92	2264516.63
134	600045.22	2264527.74
135	599985.04	2264552.84
136	599936.26	2264566.19
137	599895.77	2264577.23
138	599849.03	2264589.38
139	599790.54	2264607.47
140	599743.06	2264620.07
141	599694.36	2264633.58
142	599642.16	2264647.13
143	599590.58	2264661.33
144	599536.55	2264675.68
145	599481.01	2264690.78
146	599426.41	2264705.28
147	599373.54	2264719.81
148	599324.53	2264732.8
149	599275.37	2264745.66
150	599223.32	2264759.65
151	599171.71	2264773.44
152	599126.8	2264785.42
153	599080.59	2264797.96
154	599033.95	2264810.27
155	598985.64	2264823.38
156	598938.49	2264835.98
157	598889.13	2264849.64
158	598835.52	2264863.83
159	598781.89	2264878.41
160	598729.83	2264892.37
161	598677.44	2264906.88
162	598624.96	2264921.13
163	598568.43	2264936.73
164	598513.09	2264951.81
165	598485.55	2264965.88
166	598471.3	2265018.13
167	598456.06	2265042.38
168	598423.04	2265093.8
169	598411.02	2265112.51
170	598396.28	2265135.45
171	598366.27	2265182.34
172	598334.29	2265231.58
173	598302.59	2265281.72
174	598273.69	2265327.23
175	598245.77	2265371.72
176	598214.45	2265421.45
177	598186.37	2265466.19
178	598165.74	2265505.54
179	598138.25	2265558.04
180	598115.05	2265602.34
181	598093.73	2265643.4
182	598069.11	2265690.54
183	598045.36	2265736.31
184	598021.09	2265783.09
185	598009.75	2265804.94
186	597994.24	2265834.82
187	597953.04	2265913.44
188	597930.53	2265956.54
189	597907.41	2266000.73
190	597891.83	2266030.5
191	597870.69	2266071.11
192	597846.21	2266117.88
193	597825.34	2266156.32
194	597795.42	2266212.63
195	597786.96	2266228.43
196	597769.66	2266260.73
197	597744.84	2266306.88
198	597719.03	2266355.69
199	597693.87	2266402.66
200	597667.7	2266451.45
201	597639.19	2266504.73
202	597615.27	2266549.87
203	597588.9	2266599.26
204	597560.71	2266652
205	597534.98	2266700.44
206	597508.32	2266750.5
207	597484.39	2266795.62
208	597479.2	2266805.42
209	597460.62	2266840.51
210	597421.01	2266891.19
211	597384.14	2266938.5
212	597342.57	2266991.11
213	597306.29	2267037.36
214	597268.04	2267085.52
215	597250.39	2267107.8

1	2	3
216	597229.22	2267134.5
217	597192.12	2267181.68
218	597152.8	2267231.54
219	597121.39	2267271.18
220	597103.16	2267294.33
221	597085.51	2267316.73
222	597074.67	2267330.23
223	597053.88	2267356.13
224	597023.69	2267394.35
225	596993.19	2267431.8
226	596961.87	2267471.24
227	596932.24	2267508.95
228	596900.94	2267548.19
229	596869.23	2267588.07
230	596837.69	2267627.15
231	596806.6	2267666.5
232	596772.31	2267708.65
233	596711.27	2267719.77
234	596656.59	2267729.14
235	596606.53	2267738.15
236	596560.36	2267746.24
237	596520.09	2267753.17
238	596459.34	2267763.12
239	596377.91	2267780.25
240	596293.39	2267794.71
241	596242.15	2267804
242	596174.43	2267835.44
243	596140.94	2267851.23
244	596094.76	2267872.78
245	596047.14	2267892.36
246	596038.91	2267865.42
247	596038.69	2267864.72
248	596055.12	2267851.24
249	596057.67	2267854.1
250	596060.43	2267865.37
251	596085.96	2267853.71
252	596132.03	2267832.22
253	596165.53	2267816.42
254	596235.75	2267783.82
255	596289.75	2267774.03
256	596373.98	2267759.62
257	596455.49	2267742.47
258	596516.61	2267732.46
259	596556.77	2267725.55
260	596601.84	2267717.65
261	596654.62	2267708.17
262	596707.61	2267699.09
263	596760.92	2267689.38
264	596790.22	2267653.36
265	596821.28	2267614.05
266	596852.84	2267574.94
267	596884.52	2267535.11
268	596915.77	2267495.92
269	596945.39	2267458.22
270	596976.84	2267418.63
271	597007.31	2267381.21
272	597037.44	2267343.05
273	597052.69	2267324.06
274	597069.07	2267303.66
275	597105.37	2267257.59
276	597136.31	2267218.52
277	597175.62	2267168.69
278	597212.74	2267121.5
279	597232	2267097.19
280	597251.59	2267072.47
281	597289.81	2267024.35
282	597326.07	2266978.12
283	597367.62	2266925.55
284	597404.44	2266878.27
285	597442.93	2266829.04
286	597465.84	2266785.79
287	597480.96	2266757.28
288	597489.78	2266740.65
289	597516.44	2266690.58
290	597542.19	2266642.13
291	597570.38	2266589.37
292	597596.73	2266540
293	597620.65	2266494.87
294	597649.19	2266441.53
295	597675.36	2266392.74
296	597700.49	2266345.82
297	597726.31	2266297
298	597751.16	2266250.81
299	597765.18	2266224.62
300	597776.89	2266202.75
301	597806.84	2266146.38
302	597827.68	2266108
303	597852.07	2266061.38
304	597873.21	2266020.78
305	597888.8	2265990.98
306	597911.92	2265946.81
307	597934.43	2265903.71
308	597975.62	2265825.11
309	597989.49	2265798.38
310	598002.45	2265773.42
311	598026.72	2265726.64
312	598050.48	2265680.84
313	598075.09	2265633.71
314	598096.43	2265592.63
315	598119.65	2265548.3
316	598147.14	2265495.8
317	598168.15	2265455.72
318	598196.67	2265410.27
319	598227.99	2265360.54
320	598255.93	2265316.02
321	598284.84	2265270.48
322	598316.61	2265220.25
323	598348.62	2265170.96
324	598378.6	2265124.12
325	598400.76	2265089.62